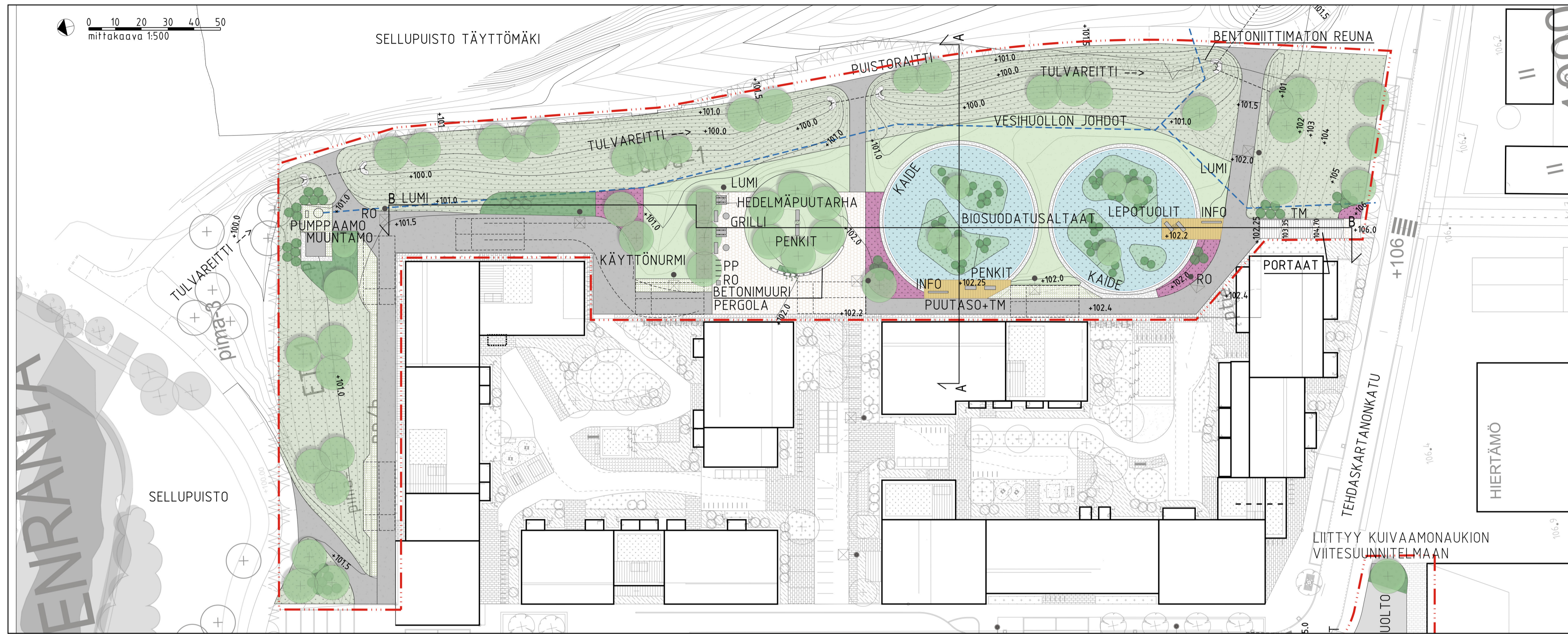
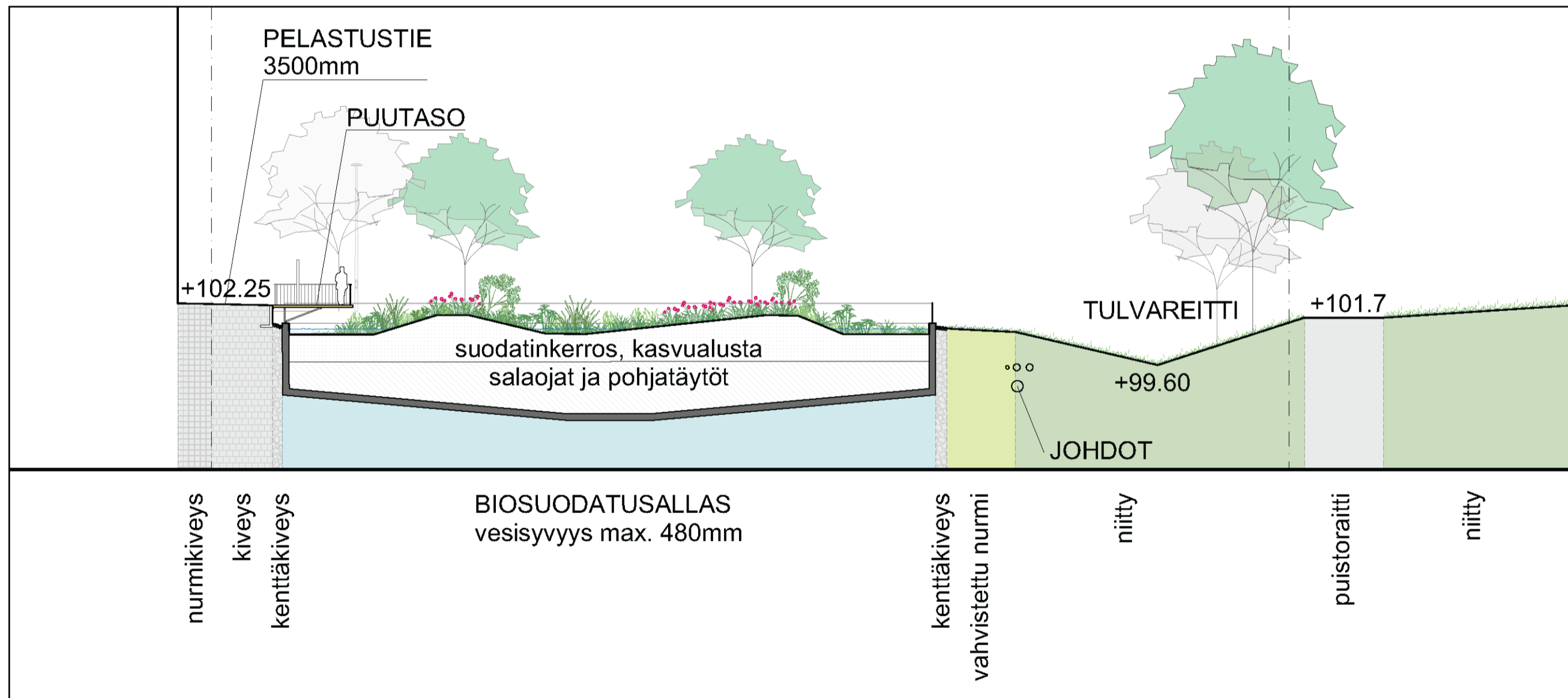


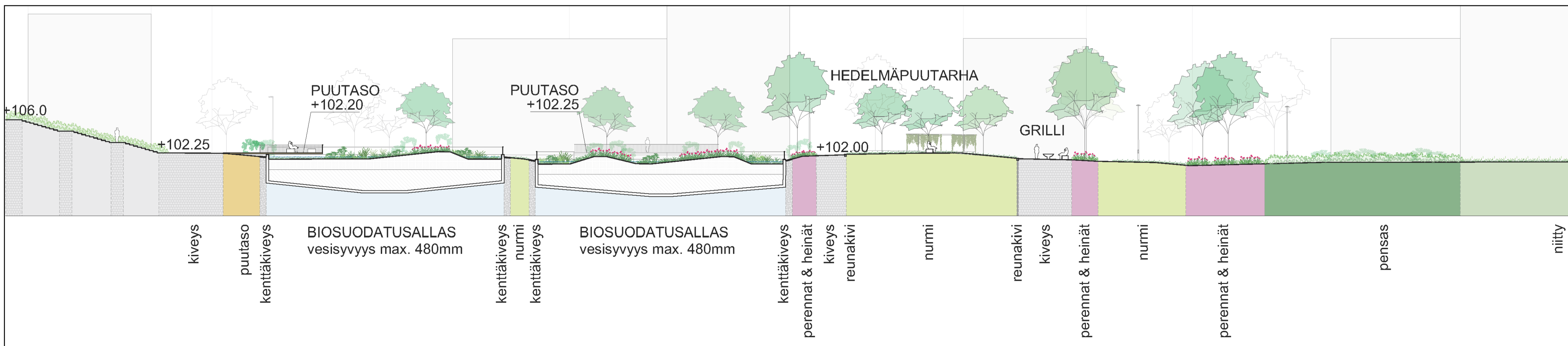
Viskoosipuiston yleissuunnitelma



LEIKKAUS A-A 1:200



LEIKKAUS B-B 1:300



- PIIRUSTUSMERKINNÄT**
- Istutettava puu
 - Oleva korkopiste
 - Uusi korkopiste
 - Uusi korkeuskäyrä, välikäyrät 20cm välein
 - Pyöräteline (PP)
 - Piknik-pöydät / grilli
 - Penkki / lepotuoli
 - Infotaulu / roska-astia: itse seisova tai pylväässä
 - TM Tukimuur
 - Pumppaamo
 - Puutaso ja laiturirakenne
 - Nurmikiveys
 - Kiveys
 - Kivituhka
 - Kenttäkiveys
 - Nurmi
 - Niitty
 - Monivuotiset köynnökset ja pergola
 - Lehtipensaat
 - Perennat, heinät ja maanpeitekasvit
 - Biosuodatusaltaan kasvillisuus, ajoittain veden alle jäävä
 - Suunnittelualan raja
 - Tikasauton nostopaikka
 - Puistovalaisin 6m teräspylväessä / pollarivalaisin
 - Hulevesirumpu, seulanpääkiverho
 - Kivetyt portaat
 - LUMI Lumitila

PUISTON VARUSTEET



- VARUSTELUETTELO**
- | | | |
|------------------------|--|----------------|
| 1. aurinkotuoli | Michow&Sohn Drehtliege Heiligenhafen, käännyvä | 2 kpl |
| 2. puistogrilli | Lappset Astrid | 2 kpl |
| 3. roska-astia | Lehtovuori CitySolar | 1 kpl |
| 4. roska-astia | Lehtovuori City 60L, kiinnitys valaisinpylväeseen metalliosat basaltinharmaa RAL7012 | 2 kpl |
| 5. infotaulu | Tampereen malli, jauhemaalattu basaltinharmaa RAL7012 | 2 kpl |
| 6. penkki | mmcite Vera, selkä- ja käsinojilla puuosat öljytty, metalliosat basaltinharmaa RAL7012 | 6 kpl |
| 7. penkki-pöytä -ryhmä | pöytä: mmcite Tably penkki: mmcite Vera, selkänojalla, käsinojaton puuosat öljytty, metalliosat basaltinharmaa RAL7012 | 2 kpl
4 kpl |

SUUNNITELMASELOSTUS

Viskoosipuisto sijaitsee maiseman saumakohdassa Sellupuiston laajan ja luonnonmukaisen viheralueen sekä Hiedanrannan pohjoiskortteleiden ja tehdasalueen tiiviin kaupunkirakenteen rajalla. Viskoosipuiston tavoitteena on olla kaikkien lähialueen asukkaiden tärkeä kohtaamis- ja oleskelupaikka, ja siksi sen suunnittelussa noudatetaan inklusion periaatteita. Viskoosipuisto tarjoaa viihtyisät puitteet oleskelulle myös muualta tuleville vierailijoille.

Alueen teollisesta historiasta muistuttavat betonireunaiset pyöreät altaat ovat puiston keskiössä, ja niitä korostetaan erikoisvalaistuksen keinoin. Puiston rakentamisen myötä kaksi eteläistä allasta otetaan osaksi Hiedanrannan hulevesien käsittelyä. Jatkossa ne toimivat hulevesiä suodattavina biosuodatusalteinä. Niihin johdetaan pohjoiskorttelien hulevesiä maanalaisten putkien kautta. Biosuodatusaltein pääsee tutustumaan myös puurakenteisia laituritasoja pitkin ja infotaulujen kautta. Pohjoisin allas puretaan, mutta sen muoto säilytetään osana puiston sommitelmaa. Purettavan altaan kohdalle perustetaan hedelmätarha.

Pohjoiskortteleiden ja hedelmätarhan väliin muodostuu kivetty aukio. Aukion laidalla sijaitsee viihtyisä istutusten rajaama oleskelualue ja grillipaikka. Myös altaita kehystävä yhtenäinen nurmialue tarjoaa mahdollisuuksia vapaamuotoiseen oleskeluun ja pelailuun.

Viskoosipuiston läpi kulkevat reitit yhdistävät pohjoiskorttelit ja Sellupuiston itä-länsi suunnassa. Puiston ja pohjoiskortteleiden rajalla kulkeva, pohjois-etelä-suuntainen reitti tarjoaa puistomaisen reittiyyhteyden Hiedanrannan kaupunkirakenteen kupeessa. Puiston eteläpäässä reitit yhdistyvät Tehdaskartanonkadulle ja pyöräilyn pääreittiin. Puiston kulkureitit ja oleskelupaikat ovat esteettömiä, pois lukien portaat puiston eteläpäädyssä. Niille on vaihtoehtoinen, esteetön yhteys Sellupuiston ja pohjoiskorttelien kautta.

Kaupunkiluonnon monimuotoisuutta ja Hiedanrannan ekologiastrategian tavoitteita tuetaan puiston runsaalla ja vaihtelevalla kasvillisuudella. Kasvilajeina käytetään pääasiassa kotoperäistä lajistoa. Tulvareitin painanteen rakennettu uusniitty yhdistyy Sellupuiston ja täyttömäen niittyverkostoon. Tulvareitin yhteyteen on ryhmitelty uusia puustutuksia, jotka muodostavat pohjois-etelä-suuntaisen puustoisin yhteyden Lielahden kartano-puiston suunnalta kohti Sellupuiston metsiköitä. Puustoinen yhteys tulvareitin varrella on mitoitettu niin, että se mahdollistaa myös liito-oravan liikkumisen alueella.

Puiston RAMS-hoitoluokitus on pääpiirteittäin seuraava: oleskelualueet istutuksineen ovat käyttöviheralueita ja niityt maisemaniittyjä. Pelastustie ja tikasauton ajoreitti ovat talvikunnossapidettäviä ja auraukset kasataan tulvareitin tuntumaan, josta ne saavat sulaa tulvauomaan.

HUOM! Puiden, istutusten, toimintojen, valaisinten, kalusteiden ja varusteiden sijaintipaikat, mallit ja määrät ovat ohjeelliset ja ne tarkentuvat rakennussuunnittelun aikana.



Tässä suunnitelmassa on käytetty ETRS-GK24/N2000 taso- ja korkeuskoordinaatistoa

TAMPERE KAUPUNKIYMPÄRISTÖN PALVELUALUE	Kaupunkiympäristön suunnittelu	
	Piirt.	EEOVA-MAJA EKMAN
VIKSOOSIPUISTO HIEDANRANTA YLEISSUUNNITELMA ASEMAPIIRUSTUS 1:500 LEIKKAUS A-A 1:200 LEIKKAUS B-B 1:300	Suunn.	EEOVA-MAJA EKMAN
	Tark.	PAULA LONKA
	Hyv.	ANNA LEVONMAA
	Pvm.	05.10.2023
	Muutos pvm.	PÄIVÄMÄÄRÄ
	Korvaa Suunn.	PIIRN.O NIMI